

# Клапаны электромагнитные

Тип СК

Клапаны двухпозиционные двухходовые электромагнитные предназначены для автоматического управления (открытие, закрытие) потоками воды, пара, масла, сжатого воздуха, нейтральных газов и прочих сред, неагрессивных к медным сплавам и каучуку

Принцип работы  
Прямого действия

Номинальный диаметр DN, мм  
15 / 20 / 25 / 32 / 40\* / 50\*

Исполнение  
Нормально закрытый,  
Нормально открытый\*

Номинальное напряжение  
~220 В, -24 В\*

Рабочее давление, МПа  
Воздух (газ, пар): 0...1,0  
Вода: 0...0,7  
Масло: 0...0,9

Температура рабочей среды, °C  
-5...100

Температура окружающей среды, °C  
до 80

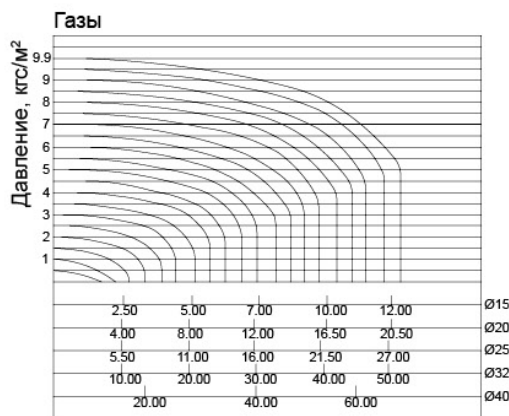
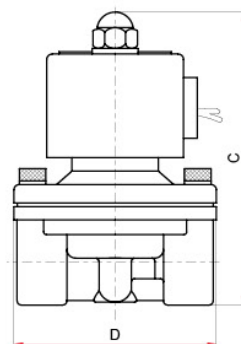
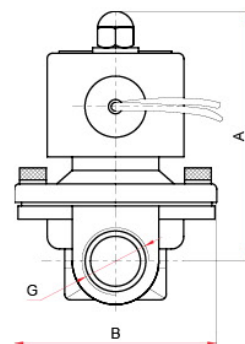
Корпус катушки  
IP67

Резьба присоединения  
G½ / G¾ / G1 / G1 ¼ / G1 ½\* / G2\*

Корпус  
Латунь

Мембрана  
Бутадиен-нитрильный каучук (NBR)

\* — под заказ



Расход, л/мин

Габаритные и присоединительные размеры (мм)

DN	Тип	A	B	C	D	G
15	H3 / HO	90 / 112	56	103 / 125	66	G½
20	H3 / HO	94 / 116	56	110 / 132	73	G¾
25	H3 / HO	98 / 120	73	117 / 139	99	G1
32	H3 / HO	135 / 155	93	160 / 180	118	G1¼
40	H3 / HO	135 / 155	93	160 / 180	118	G1½
50	H3 / HO	153 / 174	124	188 / 209	160	G2

Пример обозначения: СК – 11 – DN15

Тип	1	2	1	2	Номинальный диаметр DN, мм
соленоидный клапан	СК	СК	1	2	15 / 20 / 25 / 32 / 40 / 50
Исполнение	нормально закрытый	нормально открытый	нормально закрытый	нормально открытый	
Номинальное напряжение, В	~220	-24	~220	-24	